

## GRENAA VARMEVÆRK – Nyhedsbrev juni 2023

 Følg os på Facebook. Her får du bl.a. information om hverdagshistorier og gode råd om din fjernvarme.

 Find mange nyttige informationer på vores hjemmeside:  
[www.grenaa-varmevaerk.dk](http://www.grenaa-varmevaerk.dk)



### Gode råd til et sommerklart varmeanlæg

- Undersøg om radiatorer og gulvvarme er tændte og varme om sommeren, hvilket kan indikere problemer med termostaterne. Normalt bør de være slukkede og kolde i sommersæsonen.

- Kontrollér returtemperaturen for dit varmeanlæg. Hvis den er markant over 40 grader, kan det tyde på ineffektiv varmeøkonomi på grund af fejlindstillinger eller beskadigelse af anlægget – returtemperaturen kan du se på varmemåleren eller ved at logge ind på E-forsyning.
- Log jævnligt på E-forsyning og følg dit forbrug – et højt forbrug i sommersæsonen kan indikere en evt. utæthed.

### **Sådan logger du på E|Forsyning:**

Gå ind på [www.grenaavarmer.dk](http://www.grenaavarmer.dk) og vælg menupunktet "Selvbetjening" og herefter "Tryk her for at logge ind"

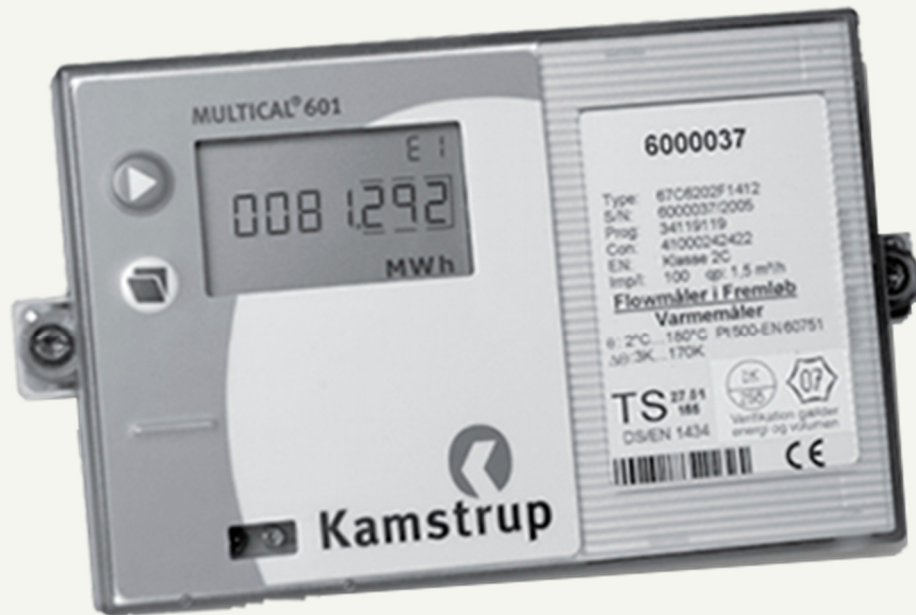
Du vil blive bedt om at indtaste forbrugernummer og pinkode, som fremgår af din årsopgørelse eller a'conto-opkrævning.

**Log på E|Forsyning**



### **Sommervedligeholdelse på flisværket**

I juni er begge fliskedler stoppet, og sommermånederne bliver bl.a. brugt på vedligeholdelsesarbejde på kedlerne og det øvrige produktionsanlæg. På kedel 2 er der bl.a. skiftet betonbuer og -fliser, så den nu er klar til en ny fyringssæson.



### **Fjernvarmemåler udtages til kontrol**

Grenaa Varmeværk har elektroniske målere hos alle vores forbrugere. Dette er et godt værktøj for Grenaa Varmeværk til hurtigere at kunne finde utætheder ved forbrugeren eller høje returløbstemperaturer, som kan skyldes en fejlindstilling eller beskadigelse af anlægget.

Vores tekniker er i juni måned gået i gang med at udskifte målere, som dog oftest ikke fejler noget – årsagen til en evt. målerudskiftning kan være, at måleren er blevet udtaget til stikprøvekontrol. Lovgivningen kræver, at vi skal kontrollere idriftværende målere, og det gør vi bl.a. ved at udtage stikprøver.

Nogle forbrugere vil opleve at blive kontaktet af Grenaa Varmeværk i forbindelse med målerskifte – har du mistanke om en defekt måler, er du velkommen til at kontakte Grenaa Varmeværk på tlf.: 86 32 17 44.







### **Biomasseindberetning for Grenaa Varmeværk 2022**

Grenaa Varmeværk har modtaget godkendelse af indberetningen af biomasseforbrug og opfyldelse af bæredygtighedskrav fra Energistyrelsen.

[Se godkendelsen her](#)



### **Stor udnyttelse af solvarmeanlæggene i juni**

En meget solrig juni måned har indtil nu betydet, at vores solvarmeanlæg har produceret

ca. 2.900 MWh.

Solvarmeproduktionen i juni svarer til 160 standardhuses årlige varmeforbrug (et standardhus er 130 m<sup>2</sup> og har et årligt varmeforbrug på 18,1 MWh).

Sidste år i samme periode producerede solvarmeanlæggene 1.750 MWh.



### **Udvidelse af solcelleanlæg på Teknologivej**

I juni er opstillingen af stålfundamenterne færdiggjort.

Arbejdet med påsætning af solpanelerne på fundamenterne er igang og efterfølgende påbegyndes den elektriske montage af de enkelte paneler.

Drone billederne er fra 05.06.2023.

## Distribution og varmetal maj måned 2023

[Læs mere om denne måneds  
distribution/varmetal](#)



*Copyright © 2023 Grenaa Varmeværk, Vi forbeholder os alle rettigheder.  
Du har selv tilmeldt dig emails om nyheder og driftsinformation*

Grenaa Varmeværk  
Energivej 6  
Grenaa 8500  
Denmark

[Føj os til din adressebog](#)

Du kan opdatere dine præferencer eller [afmelde dig nyhedsbrevet](#).

