

NYHEDER

[Hjemmeside](#) | [Send Videre](#) | [Abonnere](#) | [Afmeld](#)

Grenaa Varmeværk A.m.b.A. | Tlf.: 86 32 17 44 | adm@grenaavarme.dk



Nyt flisværk

Grenaa Varmeværk bygger eget flisværk. Fredag den 11. november tog bestyrelsesformand Kent Soelberg og borgmester Jan Petersen det første spadestik på byggegrunden. Flisværket bygges grunden nord for vores solvarmeanlæg.

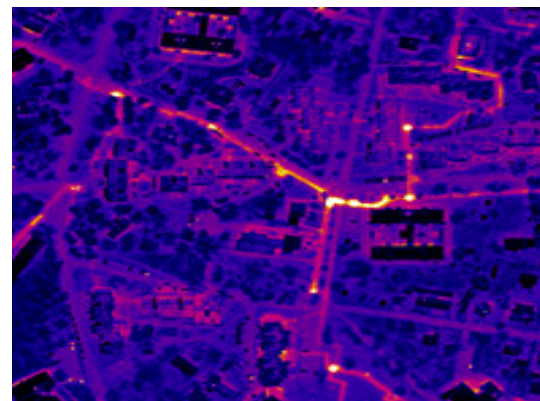
[Læs mere her](#)

Droneflyvning

For at finde evt. utætheder vil Grenaa Varmeværk få termograferet forsyningsnettet i perioden 28.11.2016 - 18.12.2016.

Termograferingen udføres fra drone, der vil flyve i 80 - 100 meters højde. Dronen tager ingen billeder, men måler kun varmestråling fra jorden.

Flyvningerne foretages mellem klokken 24.00 og klokken 06.00 - det forventes, at der flyves i 1-2 nætter i perioden.



Års aflæsning

Grenaa Varmeværk udsender ultimo november aflæsningskort. Da vi efterhånden har fået udskiftet 3/4 af vores målere til fjernaflæste målere, vil det ikke være alle vores forbrugere, som vil få et aflæsningskort.

Har du en måler, som på billedet, så har du en fjernaflæst måler, og vil derfor ikke modtage et aflæsningskort.

25 års jubilæum

Grenaa Varmeværk ønsker vores specialarbejder Tomas Persson tillykke med hans 25 års jubilæum. Tomas blev ansat i oktober 1991 i anlægsafdelingen.



Distribution

Grenaa Varmeværks distribution var i oktober 2016: 13.434 MWh.

Den samlet distribution for 2016 til og med oktober er 127.396 MWh.

Den samlet distribution for samme periode i 2015 var 125.813 MWh.

Oktober måneds graddage var 232,7.

Graddagene for oktober i et normalår er 207,0.

[Se listen over graddage her](#)